

創刊号

2017年3月

文責・編集・発行
八幡市社会福祉協議会・ボランティア活動センター
問い合わせ TEL075-983-4450/FAX075-983-5798
ホームページ <http://www.yawata-shakyo.or.jp/>
住 所 八幡市八幡東浦5番地

情報誌創刊のご挨拶 ボランティア活動センター長 西村 謙

この度、ボランティア活動センターをよく知っていただき、よりよくご利用いただくために情報誌「つなぐ」を創刊いたしました。

ボランティア活動センターでは、ボランティアをしたい人とボランティアを必要とする方や施設を「つなぐ」役割を担っております。今後は情報誌を通じて、皆さまへ様々な情報をご提供させていただくとともに、より多くの方々からご意見をいただき、ボランティア活動センターの取り組みに役立て、親しみを感じていただけるよう努力していきたいと考えております。



ボランティア活動センターの役割について

ボランティア活動センターって何してるの？

ボランティアに関する 相談受付・調整(コーディネート)

ボランティア活動したい方や必要とする人・施設等からの相談を受け付けています。

ボランティア講座や研修会の実施

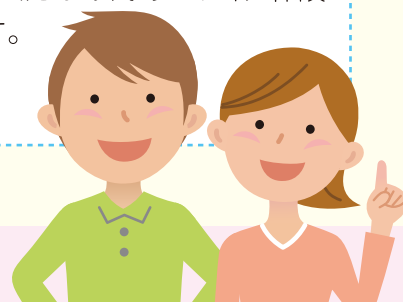
ボランティア活動に必要な知識や技術などの各種講座、研修会などを開催しています。

ボランティアの情報発信・広報・啓発

情報誌やホームページ、チラシポスター等でボランティアに関する各種情報の収集・発信をします。また、ボランティア啓発のイベントなどの支援を行っています。

ボランティア保険の窓口

安心して活動していただくための、ボランティア保険の相談・受付窓口になります。



こんにちは、ボランティア活動センターです!



ボランティア・市民活動に関する相談

ボランティア・市民活動に興味がある方、ボランティアを必要としている方からの相談を随時受け付けており、活動の紹介、ボランティア募集のお手伝いなどしております。「ボランティアをやりたい」、市民活動の立ち上げや運営について相談したい、「活動の場を紹介してほしい」などのご相談がありましたら、お気軽に当センター窓口へお越し下さい。

イベント・講座情報

傾聴ボランティア入門講座 ～受講生募集～

「高齢者」によりそった「お話を聴くボランティア」です。一緒に活動してみませんか?

- 日時** 3月13日(月)
午後1時30分から午後4時
- 場所** 八幡市立福祉会館
3階活動室
- 内容** 活動紹介等
- 主催** 八幡市傾聴ボランティア
「よりそい」
- 費用** 無料



「こんにちは。お元気ですか?」 テレフォンボランティアグループTELちゃん 入門講座のお知らせ

TELちゃんは、週一回、電話で「お元気ですか?」で始まる安否確認とお話をするボランティアグループです。入門講座では、入門講座を開催しますので、興味がある方ご参加ください。「お互いの顔が見える」電話の方法についてご講義頂きます。

- 日時** 3月17日(金)午後1時30分から午後3時
- 場所** 八幡市立福祉会館 3階活動室
- 内容** ①京都市のちの電話 活動紹介
「電話をする上で心がけていること」等
②TELちゃん 活動紹介
- 費用** 無料



申込(共通) 八幡市社会福祉協議会ボランティア活動センター TEL 075-983-4450

平成29年度 ボランティア保険の更新手続きを忘れずに!!

ボランティア活動中の万が一のケガや事故に備えて、ボランティア保険に加入しましょう。次の内容がセットになっています。

①障害保険

ボランティア活動中に自身が被った事故やケガに対し、死亡保険金、後遺障害保険金、入院保険金、通院補償金が支払われます。

②賠償責任保険

ボランティア活動中の事故に伴い損害賠償責任を負った場合(他人の身体や財物に損害を与えた時)に補償されます。

●保険料(年額) ●Sプラン250円 ●Aプラン300円 ●Bプラン500円

●保険期間 4月1日～翌年3月31日(年度途中の加入の場合は保険料振込日の翌日から)

情報求む

ボランティア・市民活動に関するイベント・セミナーの告知情報を常時、お待ちしております。どしどしお寄せください。

各種情報は電話・FAX・ホームページの専用フォームからお申し込みください。

※受付・掲載有無について、八幡市ボランティア活動センターからは連絡しません。
※申し込み=掲載確定ではありません。誌面に限りもあり、ご希望に添えない場合があります。
※掲載された場合は、八幡市ボランティア活動センターから、問い合わせや申し込み状況などの反響についてお尋ねする場合があります。
※情報はホームページに掲載する場合があります。

